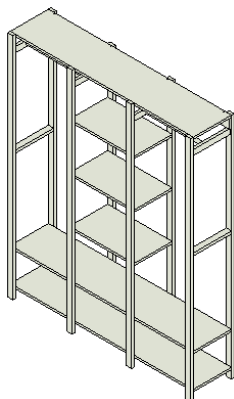


# MANUAL DE MONTAGEM: ESTANTE STELA

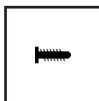
430



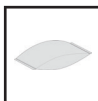
## KIT FERRAGEM (INCLUSO):



PARAFUSO  
3,5x40 mm



PARAFUSO  
3,5x25 mm



COLA

### ATENÇÃO:

Antes de montar,  
VERIFIQUE COM  
ATENÇÃO

TODAS AS MEDIDAS.

A montagem  
impede a  
devolução por  
arrependimento.

## FERRAMENTAS NECESSÁRIAS:



TRENA



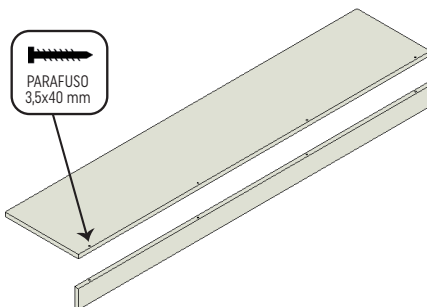
PARAFUSADEIRA



1 PESSOA

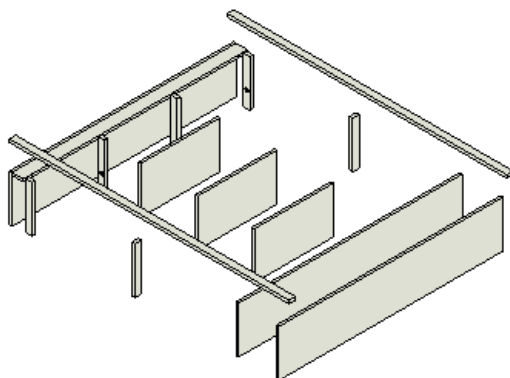
## PASSO A PASSO

1 - Inicie a montagem fixando a barra no tampo superior com os parafusos 3,5x40 mm.



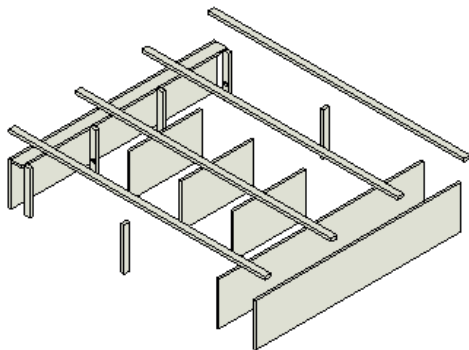
2 - Apoie todas as prateleiras e o tampo no chão, mantendo a distância entre as peças conforme as furações presentes nos pés.

3 - Apoie os dois pés externos sobre as prateleiras e o tampo e comece a parafusá-los. Fixe apenas um parafuso por prateleira, seguindo as furações existentes nas peças. Utilize os parafusos 3,5x40 mm.



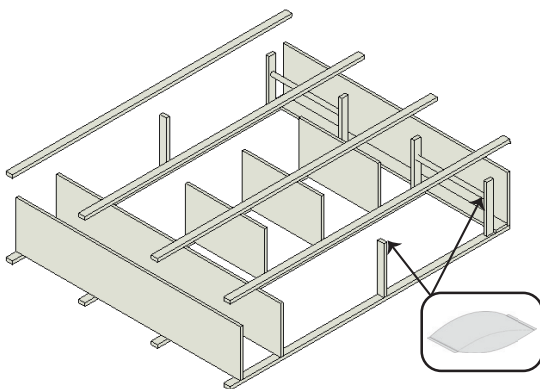
4 – Tire o esquadro, verificando que as duas diagonais possuem a mesma medida. Então parafuse o segundo parafuso em todas as prateleiras.

5 – Alinhe os dois pés internos e parafuse conforme as furações presentes nas prateleiras. Utilize os parafusos 3,5x40 mm.

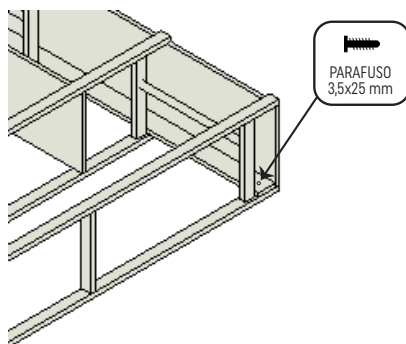


6 – Utilize a cola nos reforços laterais e nos suportes. Em seguida, parafuse os reforços e os suportes de cabideiros nas devidas furações, e encaixe a haste do cabideiro.

7 – Vire a estante e comece a parafusar os pés, seguindo as furações existentes.



8 - Parafuse a barra do tampo nos pés com os parafusos 3,5x25 mm cabeça flangeada.



Acesse o vídeo  
para ver o passo  
a passo da montagem.



Aprenda como instalar  
a Cinta de Segurança.

