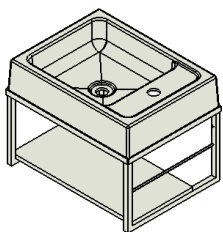
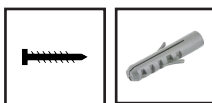


## MANUAL DE MONTAGEM: BANCADA TREND

1425



### KIT FERRAGEM (INCLUSO):



PARAFUSO  
5,0 X 60mm

BUCHA

**ATENÇÃO:** Antes de montar,  
VERIFIQUE COM ATENÇÃO  
TODAS AS MEDIDAS.  
A montagem impede a  
devolução por arrependimento.

### FERRAMENTAS NECESSÁRIAS:



TRENA

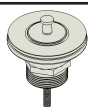
FURADEIRA

NÍVEL

CHAVE PHILLIPS

2 PESSOAS

Recomenda-se  
utilizar a válvula  
de 1"

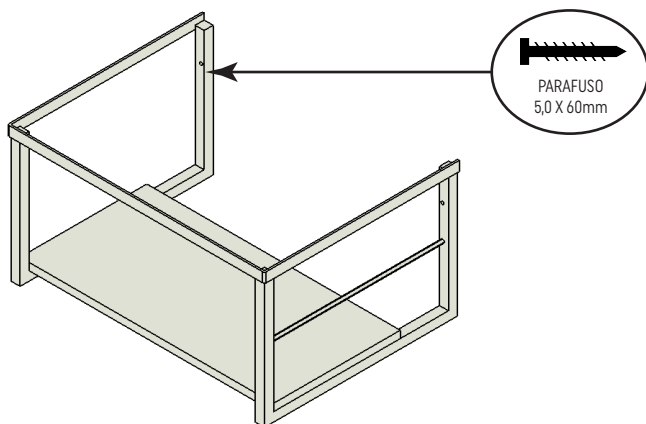


## PASSO A PASSO

1 – Defina a melhor altura para a instalação da bancada. O recomendado é que a borda superior da cuba esteja entre 85 e 93cm do chão.

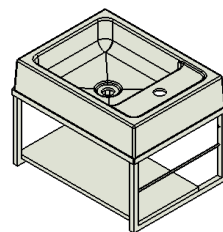
2 – Com a furadeira com broca 8mm, faça os furos na parede seguindo as furações presentes na estrutura metálica.

3 – Insira as buchas de 8mm e parafuse a bancada na parede, com os parafusos 5,0 x 60mm.

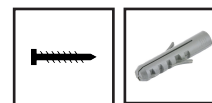


## MANUAL DE MONTAGEM: BANCADA TREND

1425



### KIT FERRAGEM (INCLUSO):



PARAFUSO  
5,0 X 60mm

BUCHA

**ATENÇÃO:** Antes de montar,  
VERIFIQUE COM ATENÇÃO  
TODAS AS MEDIDAS.  
A montagem impede a  
devolução por arrependimento.

### FERRAMENTAS NECESSÁRIAS:



TRENA

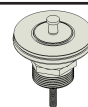
FURADEIRA

NÍVEL

CHAVE PHILLIPS

2 PESSOAS

Recomenda-se  
utilizar a válvula  
de 1"



## PASSO A PASSO

1 – Defina a melhor altura para a instalação da bancada. O recomendado é que a borda superior da cuba esteja entre 85 e 93cm do chão.

2 – Com a furadeira com broca 8mm, faça os furos na parede seguindo as furações presentes na estrutura metálica.

3 – Insira as buchas de 8mm e parafuse a bancada na parede, com os parafusos 5,0 x 60mm.

